

**Unità di infiltrazione Wavin**

**Guida Prodotto**

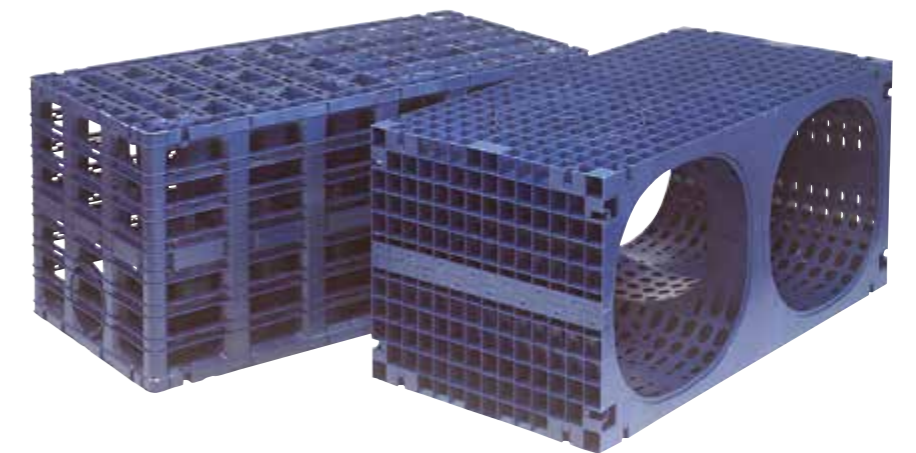


**SOLUZIONI PER LA GESTIONE DELLE  
ACQUE METEORICHE**



## Contenuti

- |  |         |
|--|---------|
| 1. Le unità di infiltrazione Wavin: una soluzione adatta per ogni situazione | Pag. 5  |
| 2. Perché utilizzare le unità di infiltrazione Wavin                         | Pag. 6  |
| 3. Quale tipologia utilizzare  | Pag. 9  |
| 4. La gamma Wavin Q-Bic e Wavin Q-BB   | Pag. 10 |
| ■ Quale combinazione di moduli preferire?                                    | Pag. 13 |
| 5. Dati tecnici  | Pag. 15 |





## Le unità di infiltrazione Wavin: una soluzione adatta per ogni situazione

Gli eventi meteorici sempre più gravosi stanno causando sempre più problemi. Per evitare il fenomeno degli allagamenti è importante proporre una soluzione valida ed efficace.

Wavin è fornitore leader per i sistemi di infiltrazione, e ha più di 15 anni di esperienza sia nel settore dell'infiltrazione che dell'attenuazione dell'acqua piovana. Wavin propone una gamma di moduli, venduti in molte nazioni Europee, e testati accuratamente, garantendo una durabilità del sistema a lungo termine.



## Perché utilizzare le unità di infiltrazione Wavin

Le unità di infiltrazione Wavin sono state studiate per essere utilizzate sia al di sotto di zone soggette a carico di traffico pesante che leggero, con o senza la possibilità di fare ispezione e pulizia al bacino.

Se si richiede ispezione e pulizia al sistema possiamo scegliere tra la soluzione solo Q-Bic, oppure la soluzione combinata Q-Bic con il modulo Q-BB.

### Qualità del prodotto testata

- Testato per una durata di 50 anni.
- Il design propone una struttura resistente.
- L'uso di materiale vergine garantisce una durata a lungo termine.

### Multifunzionale

- Un'unica applicazione per ogni tipologia di carico da traffico.
- Infiltrazione e Attenuazione.

### Installazione ottimale

- Leggerezza.
- Facile da assemblare.

### Valore aggiunto

- Nessun strumento necessario per l'installazione.
- Buon rapporto qualità/prezzo, dal momento che si può studiare la soluzione più conveniente e adatta ad ogni situazione progettuale.



## ESEMPIO PRATICO DI STOCCAGGIO

### Wavin Q-Bic

Opera eseguita a Etten-Leur in Olanda. La grande sfida che ci si presentava davanti, durante la fase di studio, era la corretta gestione del livello delle acque di falda, di soli 30-40 centimetri al di sotto del piano campagna.

Questa situazione si traduceva in una scarsa capacità di drenaggio dell'acqua.

Una delle soluzioni proposte è stata quella di cercare di catturare l'acqua piovana e scaricarla rapidamente verso il più vicino corpo ricettore. Sono state prese in considerazione varie metodologie, ma alla fine si è deciso di utilizzare il sistema Q-Bic come bacino di ritenzione e laminazione.

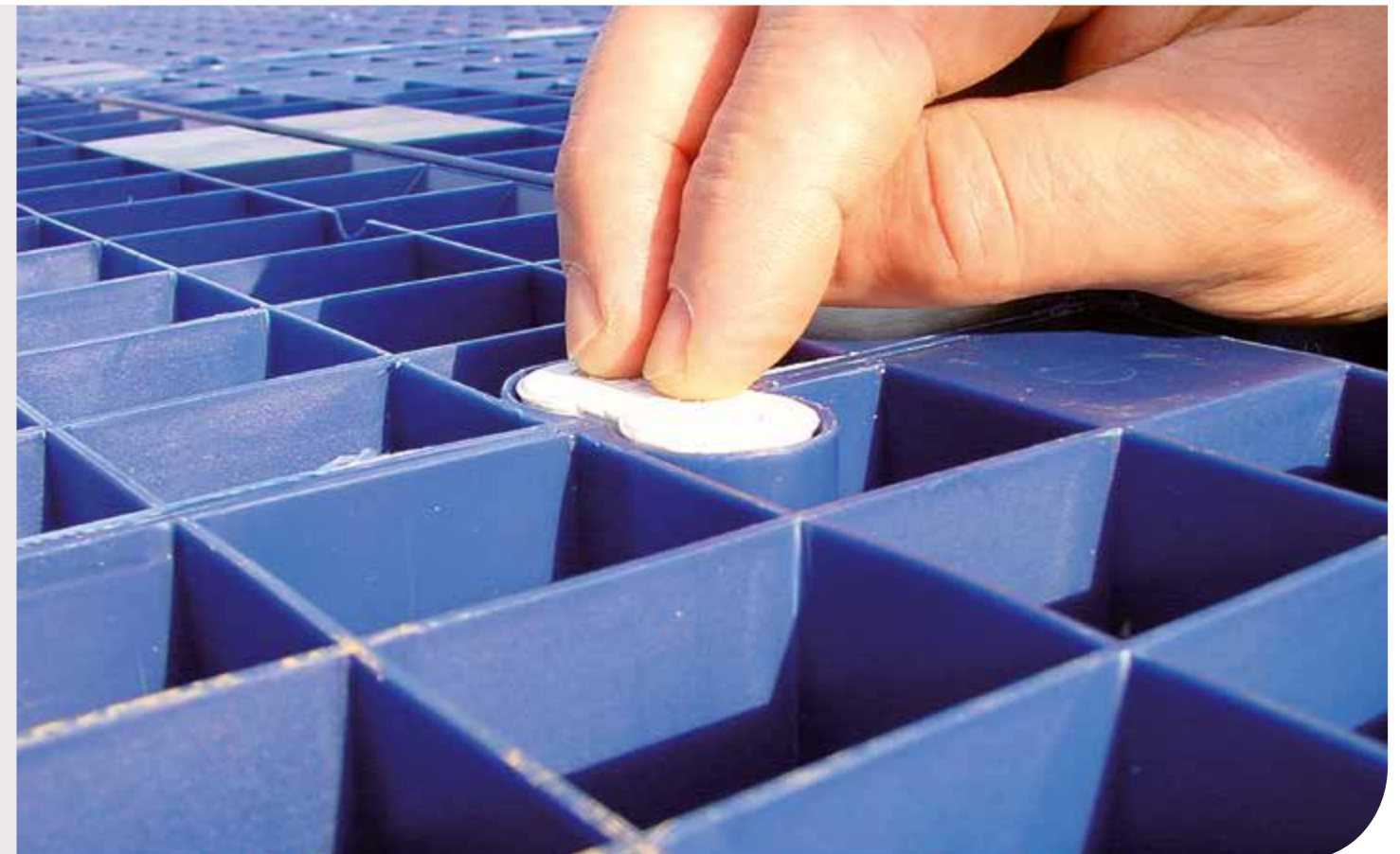
L'acqua pulita proveniente dai tetti e superfici stradali è stata

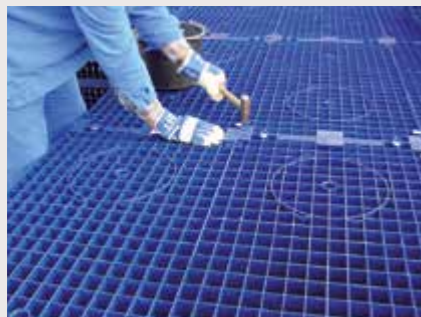
così raccolta all'interno del bacino Q-Bic, avvolto in una geomebrana in EPDM, in modo da trattenere l'acqua al suo interno.

Il foglio di EPDM è stato saldato ai bordi, per far sì che l'intero bacino fosse completamente sigillato.

L'acqua piovana, in seguito, è stata scaricata, in modo controllato, nell'acqua di mare in prossimità del Porto.

In totale sono stati installati 550 Q-Bic, con un volume di circa 250 mc.





Assemblaggio



Ispezione



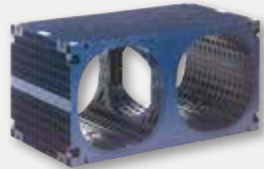

Pulizia

## Quale tipologia utilizzare?

Wavin Italia propone una gamma di moduli, con o senza la possibilità di essere ispezionati, ed entrambi utilizzabili al di sotto di qualsiasi carico.

L'ispezione fa sì che venga monitorata la possibile presenza di sporcizia all'interno del bacino, e se necessario, rimossa.

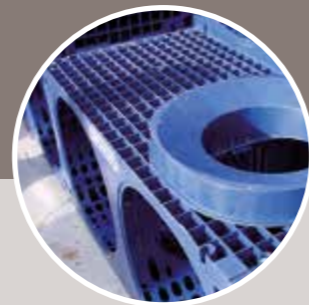
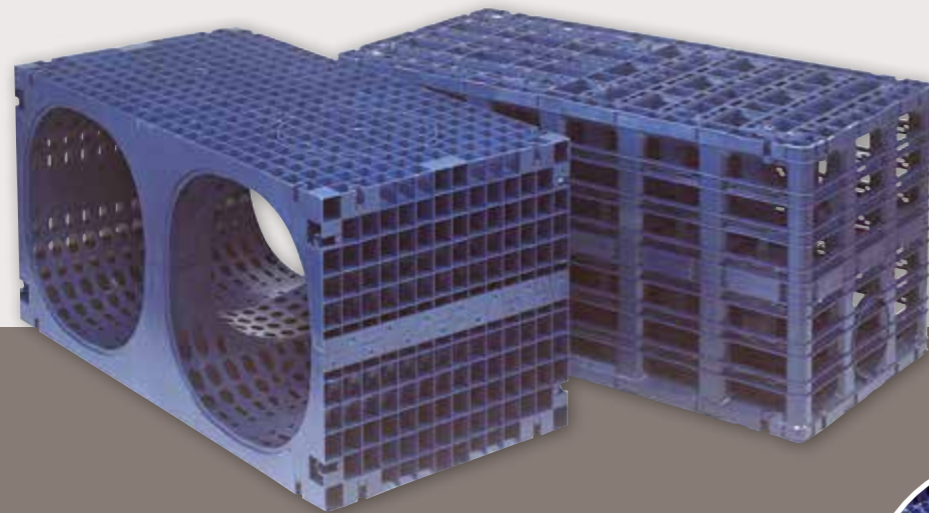
### UNITA' DI INFILTRAZIONE

	 <b>Q-Bic</b>	 <b>Q-BB</b>
<b>CAPACITÀ DI CARICO*</b>	<b>SLW 60</b>	<b>SLW 60</b>
<b>ISPEZIONE POSSIBILE?</b>	<b>Sì</b>	<b>No</b>
<b>PILUZIA POSSIBILE?</b>	<b>Sì</b>	<b>No</b>

\* Dipende dal tipo di suolo, densità dello stesso e livello acqua di falda.

## MODULI DI INFILTRAZIONE E ATTENUAZIONE WAVIN: UNA SOLUZIONE ADATTA PER OGNI SITUAZIONE

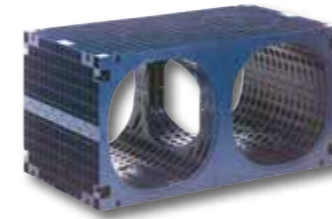
## LA GAMMA WAVIN Q-BIC E WAVIN Q-BB



### Q-Bic e Q-BB

- Utilizzati in presenza di carico da traffico elevato (SLW60)
- Il Q-Bic è stato studiato specialmente per i sistemi di infiltrazione, i quali in questo modo possono essere ispezionati e puliti. L'ampio foro di ingresso del modulo, fa sì che lo stesso sia ideale per ispezioni con videocamere, e conseguente pulizia, sempre se necessaria.
- Grazie alle sue grandi dimensioni, il tempo di installazione è più veloce
- Non è necessario nessun modulo aggiuntivo per fare ispezione. Il bacino Q-Bic è direttamente accessibile tramite una predisposizione al foro e l'innesto del corrugato del Wavin Tegra.
- La combinazione con il Q-BB semplifica e velocizza ancora di più l'installazione, grazie ai connettori verticali già integrati nel modulo stesso.
- È possibile creare un bacino completamente con moduli Q-BB, e questa soluzione ha gli stessi vantaggi del modulo Q-Bic: una rapida installazione e idoneità a carico da traffico elevato. Lo svantaggio è che non può essere ispezionato e pulito.

## LA GAMMA WAVIN Q-BIC E WAVIN Q-BB



### Unità Infiltrazione Q-Bic

Codice	Dimensioni	Volume netto
630000	120 x 60 x 60 cm	410 litri



### Unità Infiltrazione Q-BB

Codice	Dimensioni	Volume netto
630019	120 x 60 x 60 cm	413 litri



### Giunto verticale

Codice
630002

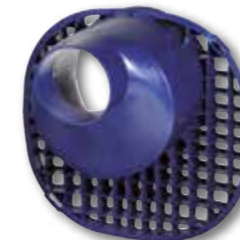
**Applicazione**  
Q-Bic



### Giunto orizzontale

Codice
630003

**Applicazione**  
Q-Bic en Q-BB



### Raccordo per unità

Codice	Dimensioni
630013	160 - 315

**Applicazione**  
Q-Bic

## LA GAMMA WAVIN Q-BIC E WAVIN Q-BB



### Raccordo per Unità

Codice	Dimensioni	Applicazione
630014	400 - 500	Q-Bic
630005	500	Q-Bic

### Adattatore conico



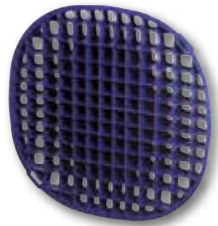
Codice	Dimensioni	Applicazione
630009	315	Q-Bic

### Adattatore pozzetto



Codice	Dimensioni	Applicazione
630004	600/500	Q-Bic
630017	600/315	Q-Bic

### Piastra terminale perimetrale



Codice	Applicazione
630001	Q-Bic

### Pannello di chiusura superiore



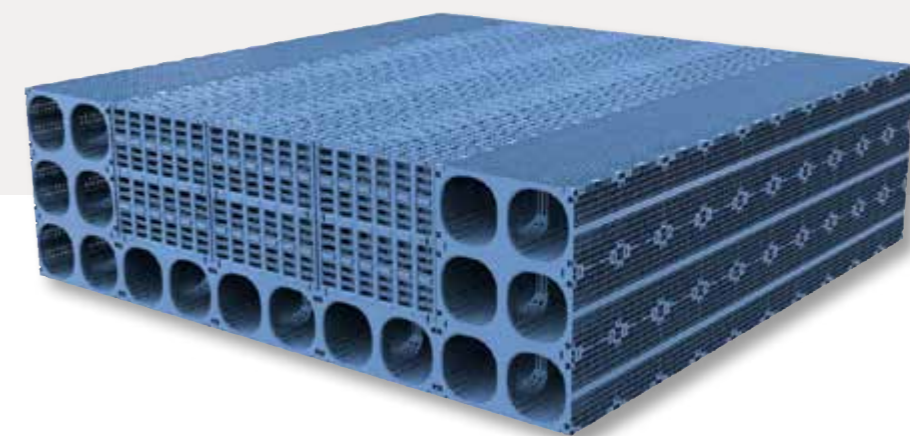
Codice	Applicazione
630010	Q-Bic

## Quale combinazione di moduli preferire

La combinazione dei moduli Q-Bic e Q-BB offre una vasta gamma di possibilità di installazione, individuando e soddisfacendo le esigenze di ispezionabilità e pulizia del bacino.

### Combinazioni maggiormente utilizzate:

DESIGN				
<b>ISPEZIONABILITÀ</b>	Bacino 100% ispezionabile e pulibile	Base del bacino ispezionabile e pulibile	Basi e lati del bacino ispezionabili e pulibili	Nessuna ispezionabilità e pulizia
<b>PRODOTTO</b>	Q-BIC	Q-BIC in combinazione con Q-BB	Q-BIC in combinazione con Q-BB	Q-BB
<b>SCOPO</b>	Design ottimale, tutti i canali sono accessibili pulibili	Specialmente per attenuazione, dove sabbia e limo sono rimossi dal fondale	Specialmente per infiltrazione, dove sabbia e limo sono rimossi e il Geotessuto è pulito sui lati	Nei casi in cui non è richiesta la pulizia



# WAVIN T&I (TECHNOLOGY AND INNOVATION) TESTA LA DURATA DELLE UNITA' DI INFILTRAZIONE



Quando le acque meteoriche si infiltrano o si depositano nel sottosuolo, è importante poter fare affidamento su un funzionamento corretto del sistema per un periodo di tempo molto lungo.

Wavin dispone già da anni di un proprio laboratorio accreditato di prove, nel quale vengono ampiamente testati tutti i suoi prodotti: ha infatti controllato in maniera approfondita i suoi moduli di infiltrazione, assicurandone una durata per più di 50 anni.

La giusta qualità del materiale è la premessa per soddisfare tutti questi requisiti. Con il materiale in PP vergine si ottengono risultati di altissima qualità; per Wavin è quindi logico orientarsi all'uso di tale tipologia di materiale.

I test seguenti coprono solamente una parte di questo ampio raggio di verifiche:

- Prova di caduta a 0°C e 23°C
- Determinazione del punto di fusione
- Test di resistenza agli urti
- Prova di pressione a scoppio di breve durata a 3 volte la resistenza di progetto
- Prova di pressione a scoppio per durate lunghe, 50 anni, utilizzando curve di regressione

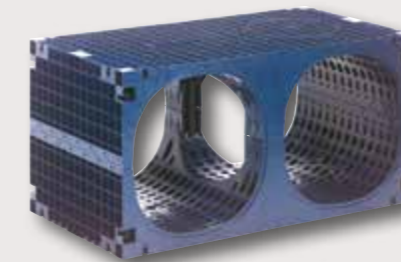
In breve, le unità di infiltrazione Wavin sono sinonimo di garanzia, ora e in futuro!



## Dati tecnici



Q-Bic



Q-BB



TIPOLOGIA MATERIALE	PP VERGINE	PP VERGINE
DIMENSIONI	1200 x 600 x 600	1200 x 600 x 600
VOLUME NETTO	410 litri	413 litri
PROFONDITÀ INSTALLAZIONE, ZONE NON TRAFFICATE *	0,3 m - 5,2 m	0,3 m - 5,2 m
PROFONDITÀ INSTALLAZIONE, ZONE TRAFFICATE *	0,8 m - 5,0 m	0,8 m - 5,0 m
PESO	19,8 Kg	17,2 Kg
CONNESSIONI	125 mm - 500 mm	160 mm
COLORE	Blu	Blu
CAPACITÀ DI CARICO *	SLW60	SLW60
ISPEZIONE POSSIBILE	Si	No
PULIZIA POSSIBILE	Si	No

\* Dipende dal tipo di suolo, densità dello stesso e livello acqua di falda.  
 \* La profondità di installazione è calcolata dalla base dell'unità.



**Unità di infiltrazione Wavin****Guida Prodotto****I nostri sistemi**

Wavin fornisce sistemi di tubazioni plastiche proponendo una gamma completa per le seguenti applicazioni:

- Sistemi di adduzione idrica
- Sistemi di drenaggio sifonico
- Sistemi di infiltrazione e attenuazione di acque piovane
- Sistemi di pulizia acque di prima pioggia
- Sistemi di collegamento fognario
- Sistemi di scarico
- Sistemi di scarico antirumore
- Sistemi di riscaldamento e raffreddamento radianti

Wavin applica un programma di sviluppo continuo del prodotto, e pertanto si riserva il diritto di modificare o rettificare le specifiche dei propri prodotti senza preavviso. Tutte le informazioni di cui alla presente pubblicazione vengono fornite in buona fede e sono ritenute corrette al momento di andare in stampa. Tuttavia, non può essere accettata nessuna responsabilità per alcun errore, omissione o supposizione scorretta. È opportuno che gli utenti si accertino che i prodotti siano adatti allo scopo e all'applicazione previsti.

Wavin offre soluzioni efficienti per le necessità fondamentali di ogni giorno: la distribuzione sicura di acqua potabile, la gestione sostenibile di acqua piovana e di scarico, e sistemi di riscaldamento e raffreddamento interni mirati al risparmio energetico.

La posizione di Wavin come leader europeo del settore, la sua presenza sul territorio, e il suo impegno nell'innovazione e nell'assistenza tecnica, sono vantaggi unici per i nostri clienti. Otteniamo regolarmente i più elevati standard di sostenibilità, e assicuriamo assoluta affidabilità nelle forniture, garantendo ai nostri clienti il raggiungimento dei loro obiettivi.

**Wavin Italia S.p.A**

45030 S. Maria Maddalena (RO)  
Via Boccalara, 24  
Tel. 0425/758811  
Fax 0425/756052

[www.wavin.it](http://www.wavin.it)